



## Vacumobil 160/180

Mobiles Absauggerät

2,2/3,0 kW (IE3)

GS/H3 zertifiziert

**HÖCKER<sup>®</sup>**  
**POLYTECHNIK**

*Always one idea ahead*

# Vacumobil 160/180

## Mehr Leistung, weniger Verbrauch.

### Geprüfte Sicherheit.

Die innovativen Mobilentstauber Vacumobil 160 und 180 von HÖCKER POLYTECHNIK setzen völlig neue Maßstäbe bei der Absaugung von Holzbearbeitungsmaschinen und zur Luftfiltration. Sie bestechen durch viele Neuerungen in Bezug auf Energieeffizienz, Gerätegröße, Leistungseigenschaften und ihre flexiblen Einsatzmöglichkeiten. Verschiedene Abreinigungsverfahren und Leistungsstufen bieten maßgeschneiderte Lösungen.

Ein strömungstechnisch optimiertes Gehäuseinneres sowie serienmäßige Energiesparantriebe (IE3) ermöglichen mehr Saugleistung und geringeren Stromverbrauch. Zugleich bieten zwei Sammelbehälter mehr Nutzvolumen. Ein Vacumobil garantiert so einen äußerst umweltschonenden und energiesparenden Betrieb. Selbstverständlich sind alle Modelle gemäß GS-HO 07 berufsgenossenschaftlich geprüft und arbeiten ausschließlich mit BG-zertifiziertem Filtermaterial.



Abb. oben:  
Vacumobil VT 160 mit  
energieeffizientem 2,2 kW IE3-Motor

#### Vacumobil J...

Optimal für den Dauerbetrieb (Option), da die Jet-Abreinigung bei geringem Druckluftverbrauch für eine effektive Regeneration der Filtermedien sorgt und lange Filterstandzeiten garantiert.

#### Vacumobil V...

Für die Aufstellung im Arbeitsraum auch bei explosionsfähigen Staub-Luft-Gemischen und bei Prozessabläufen mit Betriebspausen, in denen es die Filtermedien über Vibration schonend reinigt, ohne Druckluft zu benötigen.



Abb. rechts:  
SPS-Steuerung mit Textdisplay  
und robuster Folientastatur



#### Sicherheit großgeschrieben

Das Vacumobil kann ohne weitere Brandschutzmaßnahmen im Arbeitsraum aufgestellt werden. Es wird anschlussfertig mit Phasenwende-Stecker geliefert. Die serienmäßige Schütz-Steuerung gewährleistet einen automatischen Anlauf und sicheren Betrieb. Ein Eingang für automatischen Anlauf mittels potenzialfreiem Maschinenkontakt ist serienmäßig vorhanden.

- Vorabscheider mit Anschlussdurchmesser 160 oder 180 mm



**VACUMOBIL 160**

- Stabile Bock- und Lenkrollen in Industriequalität

- Wärmerückgewinnung durch Umluftsystem mit Schallschutzhaube

- Schütz-Steuerung mit Textdisplay
- Robust und ergonomisch
- Inklusive Gummikabel und Phasenwender

- Energiesparantrieb mit 2,2 kW oder 3,0 kW (IE3)

- Robuster und ergonomischer Sammelbehälter mit eingelegtem Foliensack.
- Mehr Nutzvolumen, längere Betriebsdauer



**VACUMOBIL 160**

- Stabiler Kanal für Unterdruckausgleich
- Hält den Foliensack zuverlässig im Sammelbehälter

## Vorteile

- Aufstellung im Arbeitsbereich zulässig (abhängig von Staubart)
- Niedriger Reststaubgehalt < 0,1 mg/m<sup>3</sup> (H3) gem. TRGS 553
- 100 % Nutzung der Wärmeenergie durch Luftrückführung
- Großes Abfüllvolumen von zwei fahrbaren Sammelbehältern
- Online-Abreinigung lieferbar (Mehrpreis)
- Geringe Höhe unter 2 m (Höhe Mitte Saugstutzen: 1,5 m)
- SPS-Steuerung, serienmäßig mit Einschaltautomatik und Textdisplay
- Antrieb Effizienzklasse IE3
- Automatische Abreinigung, wahlweise motorisch oder mit Druckluft
- Bei St1-Stäuben keine Druckentlastung erforderlich
- BG-geprüftes Filtermaterial (Abscheidegrad 99,95 %)
- Geringer Energieverbrauch und hohe Absaugleistung

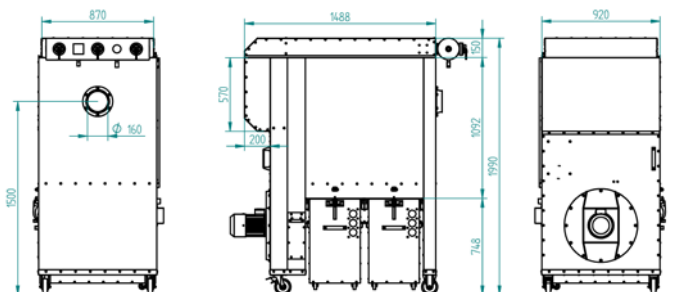


Abb. oben:  
Vacumobil JT160

	Vacumobil JT 160	Vacumobil VT 160	Vacumobil JT 180	Vacumobil VT 180
Saugstuzendurchmesser	160 mm	160 mm	180 mm	180 mm
Motor-Nennleistung	2,2 kW / 400 V / 50 Hz (IE 3)	2,2 kW / 400 V / 50 Hz (IE 3)	3,0 kW / 400 V / 50 Hz (IE 3)	3,0 kW / 400 V / 50 Hz (IE 3)
Filterfläche	ca. 10 m <sup>2</sup>	ca. 10 m <sup>2</sup>	ca. 10 m <sup>2</sup>	ca. 10 m <sup>2</sup>
Nennvolumenstrom (V <sub>nen</sub> )	1.447 m <sup>3</sup> /h bei 20 m/s	1.447 m <sup>3</sup> /h bei 20 m/s	1.832 m <sup>3</sup> /h bei 20 m/s	1.832 m <sup>3</sup> /h bei 20 m/s
Max. Volumenstrom (V <sub>max</sub> )	1.900 m <sup>3</sup> /h	1.900 m <sup>3</sup> /h	2.900 m <sup>3</sup> /h	2.900 m <sup>3</sup> /h
Unterdruck bei V <sub>nen</sub> **	ca. 3.500 Pa	ca. 3.500 Pa	ca. 3.200 Pa	ca. 3.200 Pa
Unterdruck bei V <sub>max</sub> **	ca. 2.700 Pa	ca. 2.700 Pa	ca. 2.200 Pa	ca. 2.200 Pa
Sammelvolumen	ca. 350 Liter max.	ca. 350 Liter max.	ca. 350 Liter max.	ca. 350 Liter max.
Schalldruckpegel*	≤ 72 dB(A)	≤ 72 dB(A)	≤ 72 dB(A)	≤ 72 dB(A)
Maße (L x B x H)	1.840 x 1.020 x 1.990 mm	1.650 x 1.020 x 1.990 mm	1.850 x 1.020 x 1.990 mm	1.660 x 1.020 x 1.990 mm
Gewicht	ca. 440 kg	ca. 400 kg	ca. 450 kg	ca. 410 kg
Abreinigung	Druckluft-Impuls (offline)***	Vibration (autom. Laufzeitadd.)	Druckluft-Impuls (offline)***	Vibration (autom. Laufzeitadd.)
Startautomatik	serienmäßig	serienmäßig	serienmäßig	serienmäßig

\* Gemessen nach EU-Maschinenrichtlinie unter Freifeldbedingungen in 1 m Abstand und 1,6 m Höhe \*\* Im Auslieferungszustand – nicht beaufschlagte Filterschläuche  
\*\*\* Online-Abreinigung optional (bei explosionsfähigen Staub-Luftgemischen nur mit weiteren Schutzmaßnahmen zulässig)



**HÖCKER POLYTECHNIK GmbH**  
**Borgloher Straße 1**  
**49176 Hilter a.T.W.**  
**Germany**

fon +49 5409 405 0  
mail [info@hpt.net](mailto:info@hpt.net)



[www.hoecker-polytechnik.com](http://www.hoecker-polytechnik.com)

**HÖCKER<sup>®</sup>**  
**POLYTECHNIK**

**Always one idea ahead**