

MultiSens

Raumluft Sensor
PM 2.5 | PM 10 | CO₂
VOC | Humidity | Temp.

HÖCKER[®]
POLYTECHNIK

Always one idea ahead

Das MultiSens System überwacht Bereiche Ihrer Büros, Produktions- oder Arbeitsstätten auf Feinstaub, CO₂, VOC oder organisch flüchtige Dämpfe.



Damit sichern Sie als Betreiber optimale Produktionsbedingungen.

Installieren Sie den MultiSens Raumluftsensor und erhalten Sie so unkompliziert Zugriff auf Informationen wie Feinstaub-/VOC-Belastungen, CO₂-Emissionen, Luftfeuchtigkeit oder Temperatur. Ganz simple mit der eingebauten Ampelfunktion oder via Intranet oder direkt am Schaltschrankpanel.

Mit diesem Wissen können Sie die Belastungen für Ihre Mitarbeiter gezielt minimieren und Risiken früh erkennen. Ihr MultiSens System überwacht hochpräzise die Luftqualität - rund um die Uhr.

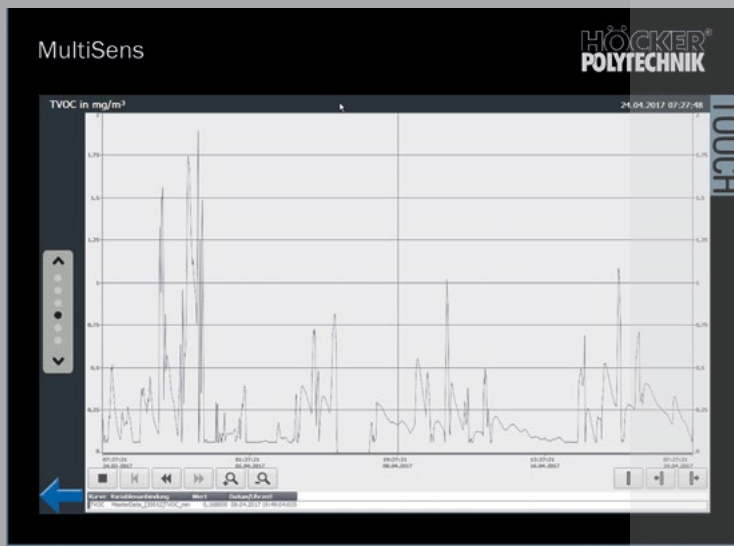
Schützen Sie die Gesundheit Ihrer Mitarbeiter.

Der MultiSens liefert Ihnen die wichtigen Informationen, um die Konzentration des Feinstaubes oder von Lösungsmitteln minimieren zu können.



Der MultiSens auf einen Blick

- Industriequalität mit robustem Schutzkäfig (optional) und geringer Störanfälligkeit
- Zeigt über eine LED-Ampel die aktuelle Luftqualität an
- Lässt sich in den firmeneigenen Leitstand einbinden (via ModBus)
- 24 Stunden Echtzeitüberwachung im konstantem Luftstrom
- Anzeigefehler durch Schwankungen der Luftfeuchtigkeit und Temperatur werden minimiert
- 100 - 240 V Anschluss (AC)
- ModBus-Schnittstelle zur Datenübertragung an Leitstand- oder Visualisierungssystem
- Ansaugen der Umgebungsluft über einen integrierten Ventilator
- Deutlich leistungsfähiger als personengetragene Systeme: erfasst ca. 50 m² Arbeitsfläche



Der MultiSens erkennt

- Feinstaub PM_{2,5} (Partikelgröße: 2,5 µm)
- Feinstaub PM₁₀ (Partikelgröße: 10 µm)
- Flüchtige organische Verbindungen (VOC)
- CO₂ Konzentration
- Temperatur
- Luftfeuchtigkeit

Technische Daten

Allgemeines	
Parameter	PM _{2,5} , PM ₁₀ , CO ₂ , VOC, Temperatur, Luftfeuchtigkeit
Datenübertragung	RS 485 (ModBUS)
Erfassungsbereich	Temperatur: 0 °C bis 50 °C Luftfeuchtigkeit: 0 bis 99%
Stromversorgung	12 V bis 36 VDC oder 100 bis 240 VAC
PM _{2,5} / PM ₁₀ Erfassung	
Sensor	Laser Partikel Sensor (Lichtstreuung)
Messbereich	PM _{2,5} : 0 - 1000 µg / m ³ PM ₁₀ : 0 - 1000 µg / m ³
Auflösung	0,1 µg / m ³
Nullpunktstabilität	±5 µg / m ³
Genauigkeit	10% des Messwertes
Temperatur und Luftfeuchtigkeit	
Sensor	Hochpräzisionsensor für Temperatur und Luftfeuchtigkeit
Messbereich	Temperatur: -10 °C bis 50 °C Luftfeuchtigkeit: 0 bis 95% (RH)
Auflösung	Temperatur: 0,01 °C Luftfeuchtigkeit: 0,01 % (RH)
Genauigkeit	Temperatur: < ±0,5 °C Luftfeuchtigkeit: < ±3,0 % (RH) (20 - 80% RH)
CO ₂ Erfassung	
Sensor	Nichtdispersiver IR-Sensor
Messbereich	0 bis 2.000 ppm (bis zu 5.000 ppm)
Auflösung	1 ppm
Genauigkeit	± 40 ppm +3% des angezeigten Wertes
VOC Erfassung	
Sensor	VOC Sensor (Flüchtige organische Verbindungen)
Messbereich	0 bis 2 mg/m ³
Auflösung	0,001 mg/m ³
Genauigkeit	± 0,02 mg +10% des angezeigten Wertes

Die Luftqualität auf einen Blick



Grünes Licht: Alles ok.



Oranges Licht: Der Schwellenwert erreicht. Aufmerksamkeit empfohlen.



Rotes Licht: Der Schwellenwert wurde überschritten. Handlung erforderlich. Die Störstoffquelle runterfahren oder für Luftaustausch sorgen.



HÖCKER POLYTECHNIK GmbH
Borgloher Straße 1
49176 Hilter a.T.W.
Deutschland

fon +49 (0)5409 405 0
mail info@hpt.net



www.hoecker-polytechnik.de

HÖCKER[®]
POLYTECHNIK

Always one idea ahead

